

記号	名称
[PC]	介護ソフト連動用PC
[HUB]	スイッチングハブ(8ポート)
[NC]40L	ボード形親機40局
[NC]60L	ボード形親機60局
[M]	ナースコール制御機(タイプS)
[M]	ナースコール制御機(タイプM)
[1]	個別廊下灯(1床室用、3色)
[2]	個別廊下灯(2床室用、3色)
[3]	個別廊下灯(3床室用、3色)
[4]	個別廊下灯(4床室用、3色)
[4L]	I/Oユニット(1回線1廊下灯用、3色)
[4L]	I/Oユニット(4回線4廊下灯用、3色)
[15V]	代表廊下灯(15V、オレンジ・赤・緑)
[●]	復旧ボタン
[H]	ハンド形子機コンセント
[H]	ハンド形子機(握りボタン)
[C]	中継コネクタ
[N]	呼出押ボタン(ひも付)
[PoE]	PoE対応SW HUB
[AP]	無線アクセスポイント
[S]	レイヤー3スイッチ
[RT]	LIG アクセスVoIPルーター
[BS]	ハンディナースコール無線機

(注記1) 特記なき配管配線は下記とする。

- AED.9-2C (PF16)
- AED.9-3P (PF16)
- FCPEV0.9-3P (PF22)
- FCPEV0.65-1P (PF16)
- FCPEV0.65-5P (PF22)
- UTP0.5-4P CAT5e (PF16)

(注記2) 二重天井内はケーブルこしがし配線とする。

(注記3) 壁立上り、立下りは上記の配管にて保護のこと。

凡例

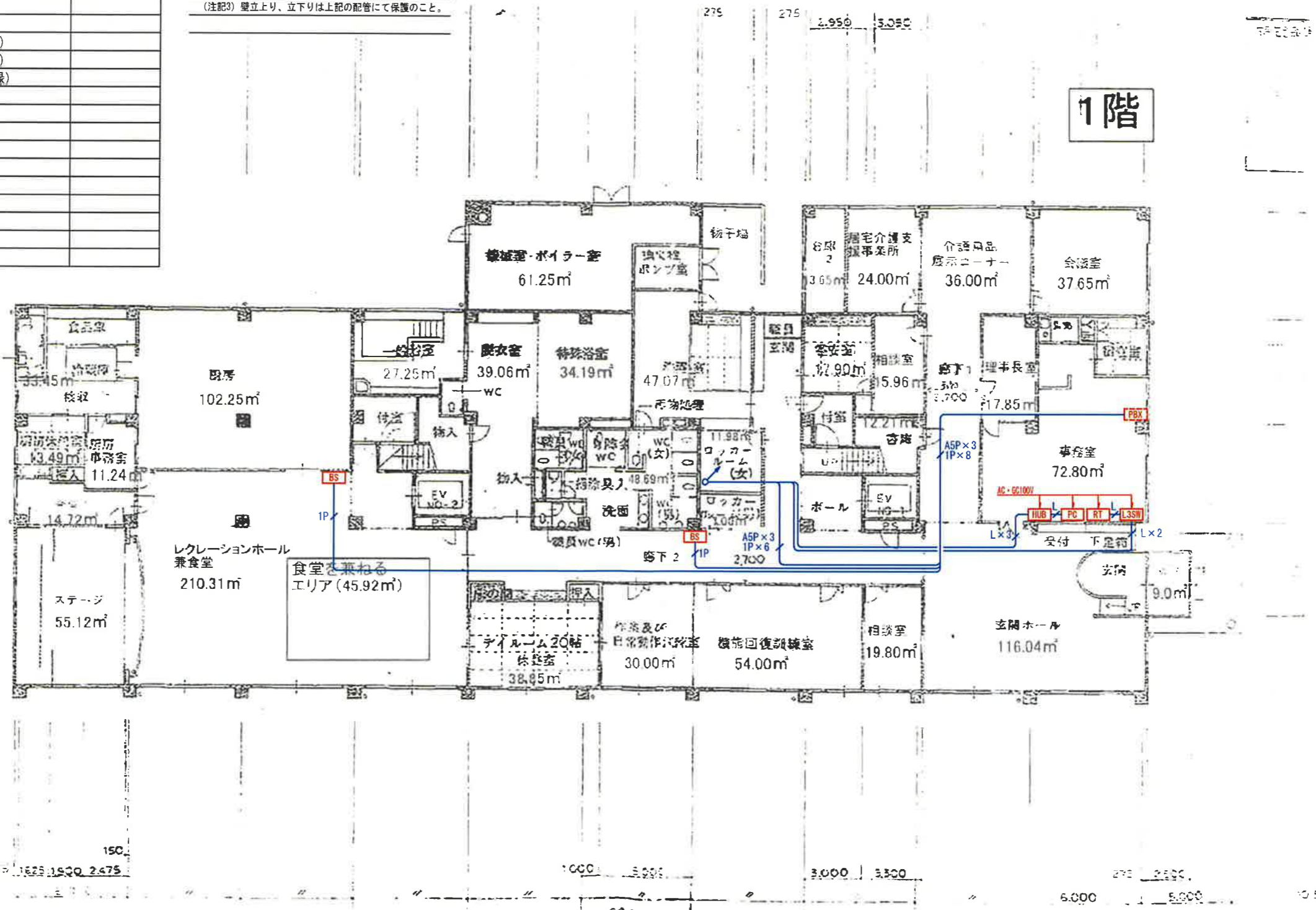
記号	名称
PC	介護ソフト連動用PC
HUB	スイッチングハブ (8ポート)
NE 40L	ボード形親機40局
NE 60L	ボード形親機60局
☒	ナースコール制御機 (タイプS)
☒M	ナースコール制御機 (タイプM)
①	個別廊下灯 (1床室用、3色)
②	個別廊下灯 (2床室用、3色)
③	個別廊下灯 (3床室用、3色)
④	個別廊下灯 (4床室用、3色)
☑	I/Oユニット (1回線1廊下灯用、3色)
☑4	I/Oユニット (4回線4廊下灯用、3色)
◎	代表廊下灯 (15V、オレンジ・赤・緑)
●	復旧ボタン
⑩	ハンド形子機コンセント
	ハンド形子機 (握り押ボタン)
	中継コネクタ
M	呼出押ボタン (ひも付)
PoE	PoE対応SW HUB
AP	無線アクセスポイント
L3S	レイヤー3スイッチ
RT	LTG アクセスVoIPルーター
BS	ハンディナースコール無線機

(注記1) 特記なき配管配線は下記とする。

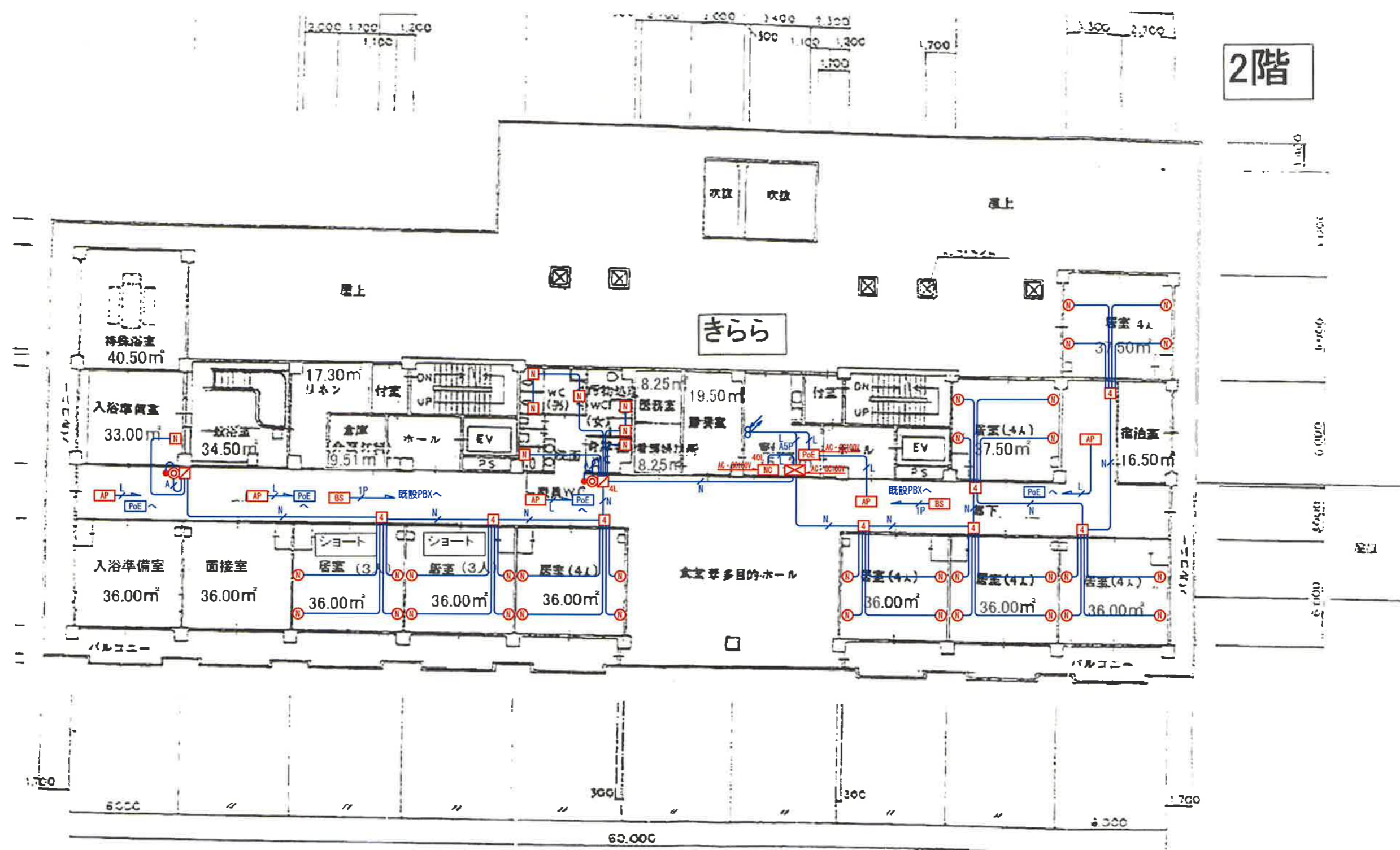
	AEO. 9-2C	(PF16)
	AEO. 9-3P	(PF16)
	FGPEVO. 9-3P	(PF22)
	FGPEVO. 65-1P	(PF16)
	FGPEVO. 65-5P	(PF22)
	UIPO. 5-4P CAT5e	(PF16)

(注記2) 二重天井内はケーブルこしがし配線とする。

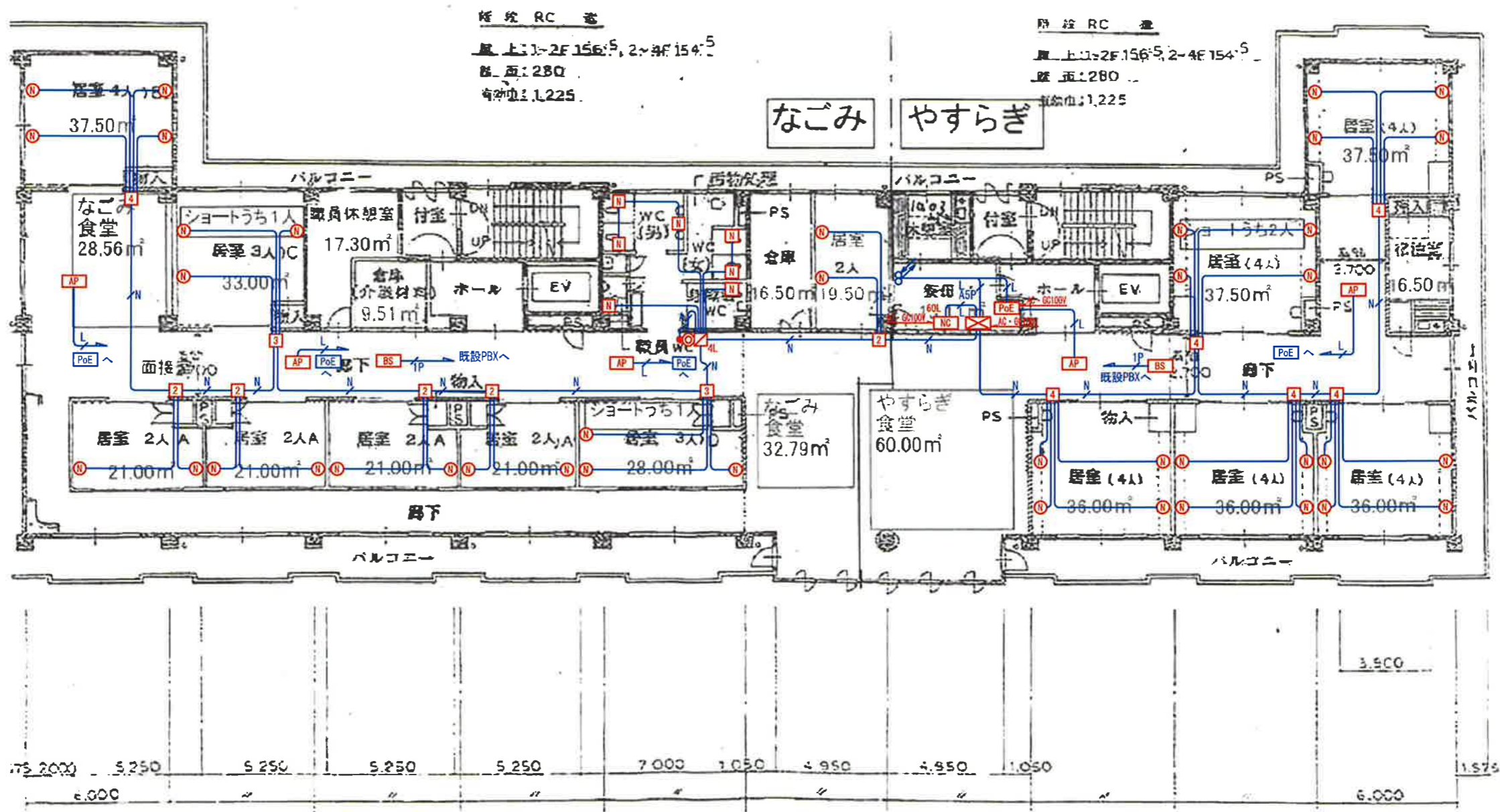
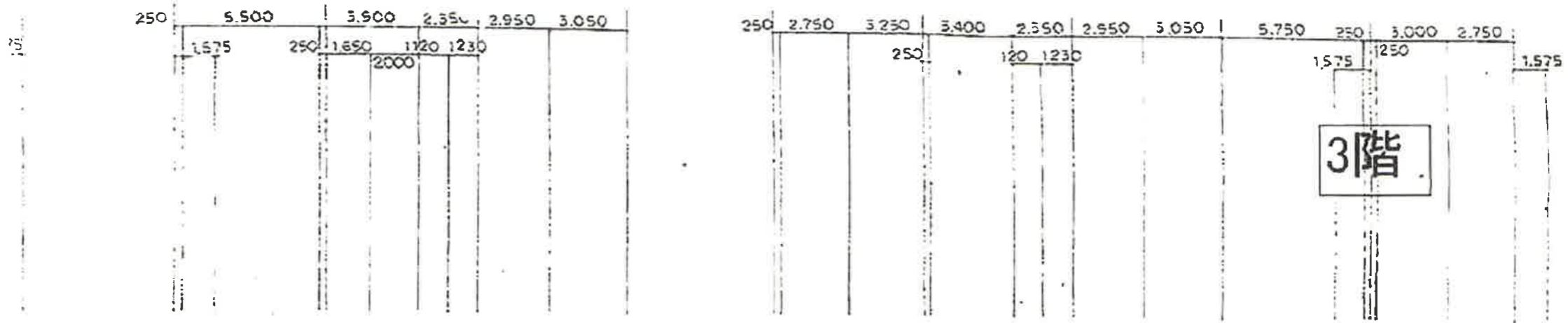
(注記3) 壁立上り、立下りは上記の配管にて保護のこと。



1階



2階



[PC] 介護ソフト連動用PC

CPD-19EL
CPC-02P-8GB
CEU-750C-0M

形状	インテル®Celeron® プロセッサ-4205U
メモリ	8GBx1
ストレージ	256GB M.2 SSD
本体	MousePro-M600C-10TH
ディスプレイ	19インチ液晶
定格電源消費	750VA/680W
備考	連携用

[NC]40L ボード形親機40局

BZP-40EX

形状	壁掛形 (JIS中形四角アクトレットボックス深形 / JIS中形四角スイッチカバー1個用塗代付)
材質	樹脂、鋼板製
質量	約5.0kg
液晶表示部	3.5インチ TFTカラー液晶
呼出表示	個別呼出灯の点滅、情報灯の点滅、液晶表示
履歴表示	100件
情報灯	センサー類の使用表示灯として点灯、呼出時に点滅 ※手動設定 または専用子機接続時には自動点灯
呼出音	電子メロディー (16種) 又はチャイム音 (3種) / トイレ音 (3種) / シグナル音 (8種)
一斉放送	全一斉と選局一斉 (選局外一斉放送可)、チーム一斉
ハンディナースコール設定	選局設定、チーム設定 (最大8チーム)、転送設定、アラーム設定
備考	セキュリティ機能、プライベートトーク機能 個別音量調整機能、夜間自動音量調整機能
電源	AC-100V 50/60Hz
消費電力	最大12W (待機時3.5W)
オプション	受話器落下防止ストッパー、受話器衝突音防止センサー スマイルミラー、マグネット対応プレート

[M] ナースコール制御機 (タイプS)

BZM-001EX

形状	壁掛形
親機制御台数	最大8台 (バラ制御)
通話路数	5通話路 (同室同時通話可)
1/Oユニット・個別廊下灯接続数	最大25台
電源	AC-100V 50/60Hz
備考	PBX連動

[L] 個別廊下灯 (3床室用、3色)

BL-503WZC

形状	壁掛形 (JIS4個用スイッチボックスカバー付)
材質	ABS樹脂 (一部鋼板製)
代表表示灯	LED (オレンジ、赤、緑)
個別表示灯	LED (赤)
復旧ボタン	ノンロック式

[O] 代表廊下灯 (15V、オレンジ・赤・緑)

BL-673U/15-A

形状	壁掛形 (JIS1個用スイッチボックスカバー付)
プレート	樹脂プレート
表示灯	表示灯カバー: ポリカーボネート LED (オレンジ、赤、緑), DC15V

[HU] スwitchングハブ (8ポート)

CNH-08H
CAT-BRKT-J23

サポート規格	IEEE 802.3 10BASE-T IEEE 802.3u 100BASE-TX
ポート	IEEE 802.3x Flow Control
伝送速度	100Mbps (100BASE-TX) 10Mbps (10BASE-T)
電源	AC100V 50/60Hz

[NC]60L ボード形親機60局

BZP-60EX

形状	壁掛形 (JIS中形四角アクトレットボックス深形 / JIS中形四角スイッチカバー1個用塗代付)
材質	樹脂、鋼板製
質量	約6.5kg
液晶表示部	3.5インチ TFTカラー液晶
呼出表示	個別呼出灯の点滅、情報灯の点滅、液晶表示
履歴表示	100件
情報灯	センサー類の使用表示灯として点灯、呼出時に点滅 ※手動設定 または専用子機接続時には自動点灯
呼出音	電子メロディー (16種) 又はチャイム音 (3種) / トイレ音 (3種) / シグナル音 (8種)
一斉放送	全一斉と選局一斉 (選局外一斉放送可)、チーム一斉
ハンディナースコール設定	選局設定、チーム設定 (最大8チーム)、転送設定、アラーム設定
備考	セキュリティ機能、プライベートトーク機能 個別音量調整機能、夜間自動音量調整機能
電源	AC-100V 50/60Hz
消費電力	最大12W (待機時3.5W)
オプション	受話器落下防止ストッパー、受話器衝突音防止センサー スマイルミラー、マグネット対応プレート

[L] 個別廊下灯 (1床室用、3色)

BL-501WZC

形状	壁掛形 (JIS4個用スイッチボックスカバー付)
材質	ABS樹脂 (一部鋼板製)
代表表示灯	LED (オレンジ、赤、緑)
復旧ボタン	ノンロック式

[L] 1/Oユニット (1回線1廊下灯用、3色)

BX-101WZC

形状	壁掛形 (JIS4個用スイッチボックスカバー付)
材質	ABS樹脂 (一部鋼板製)
備考	1回線1廊下灯用 (3色対応)

[N] ハンド形子機コンセント BB-105WZU
ハンド形子機 (握り押ボタン) BA-611WZ
中継コネクター PZ-401-1

ハンド形子機コンセント

形状	壁掛形 (JIS1個用スイッチボックスカバー付)
プレート	ABS樹脂
コンセント	6P
備考	ハンド形子機接続

ハンド形子機 (握り押ボタン)

形状	ハンド形
材質	抗菌ABS樹脂
スピーカ	8Ω
マイク	コンデンサ形
呼出ボタン	ノンロック式
備考	6Pプラグ付コード2m、握り押ボタン付 常夜灯機能付

中継コネクター

形状	壁掛形
色調	マイルドオレンジ
コネクター	6P

[L] 個別廊下灯 (2床室用、3色)

BL-502WZC

形状	壁掛形 (JIS4個用スイッチボックスカバー付)
材質	ABS樹脂 (一部鋼板製)
代表表示灯	LED (オレンジ、赤、緑)
個別表示灯	LED (赤)
復旧ボタン	ノンロック式

[L]4L 1/Oユニット (4回線4廊下灯用、3色)

BX-404WZC

形状	壁掛形 (JIS4個用スイッチボックスカバー付)
材質	ABS樹脂 (一部鋼板製)
備考	4回線4廊下灯用 (3色対応)

[N] 呼出押ボタン (ひも付)

BT-312ZR

形状	壁埋込形 (JIS1 専用スイッチボックスカバー付)
プレート/枠	抗腐蝕性
発光灯	LED (赤)
呼出ボタン	ノンロック式
点字	よびだし
備考	JIS C-0920 IPx5 (防噴流形) 適合

[AP] 無線アクセスポイント

AT-TQm 6602

有線ポート	100/1000/2.5G/5GBASE-T (PoE-IN)
i2ポート	2ポート
無線標準規格	IEEE 802.11a/b/g/n/ac/ax 2ラジオ対応、MU-MIMO対応 2.4GHz/5GHz同時利用可能
無線データ通信速度	最大2402Mbps (802.11ax)
セキュリティー機能	認証方式: オープンシステム認証、共有キー認証、IEEE 802.1x、WPA、WPA2、WPA3 MACアドレスフィルタリング
サポート機能(無線設定)	VAP、ダイナミックVLAN、WDS、IFTタイムシェアス、ファストローミング (IEEE 802.11k/v/r)
管理機能	Web GUI、チャンネル自動管理、SNMP(v1/v2c/v3)
設置方向	平置き、天井設置、壁設置対応
無線コントローラー	Vista Manager ファミリー対応
ACアダプター	AT-PWRADP-01
電源	PoE受電時: IEEE 802.3at準拠 (クラス4)
環境条件	動作時温度: 0~50℃
質量	1.2kg (ブラケット含まず)

[BS] ハンディナースコール無線機

HI-HI-D3BS

形状	壁付型
材質	ABS樹脂
質量	約480g
同時通話可能台数	3台
送信出力・無線周波数	10mW・1.9GHz帯
電源電圧・消費電力	DC4.8V (主電源より供給)・最大約4.5W

[PoE] PoE対応SW HUB

AT-SH230-18GP

ポート	10BASE-T/100BASE-TX/1000BASE-T : 16ポート (PoE-OUT) SFPスロット: 2ポート
スイッチングファブリック	40 Gbps
最大パケット転送能力	26.78Mpps (装置全体/64Byte)
機能	ポートミラーリング、SNMP、IGMPスヌーピング、sFlow
給電機能	PoE+ (IEEE 802.3at) 対応 最大給電: 30W (1ポートあたり)、最大総電: 247W (装置全体)
エコ機能	LED ON/OFF ボタン
リング機能	EPSRメンバー機能
設置方向	縦方向対応
エアフロー	前面吸気・背面排気
L字型電源ケーブル	別売L字型電源ケーブル対応 (左/右)
ネットワークループ対策	LED検出/MACスラッシング検出/受信レート検出 (QoSストームプロテクション)
メンテナンス	SDカードメモリーカード (ファームウェア、コンフィグファイル)
管理・保守	AMFメンバー機能 (AMF エッジノード機能)
電源	AC100V、最大消費電力330W
環境条件	動作時温度0~50℃
質量	3.0 kg

[RT] LTG アクセスVoIPルーター

CNR-01D

本体	ヤマハ (NVR700W)
形状	縦置形
質量	本体700g (付属品含まず)
電源	AC100V (50/60Hz)
消費電力	最大16.4W

[3SW] レイヤー3スイッチ

SWX3100-18G

※単位は (mm)