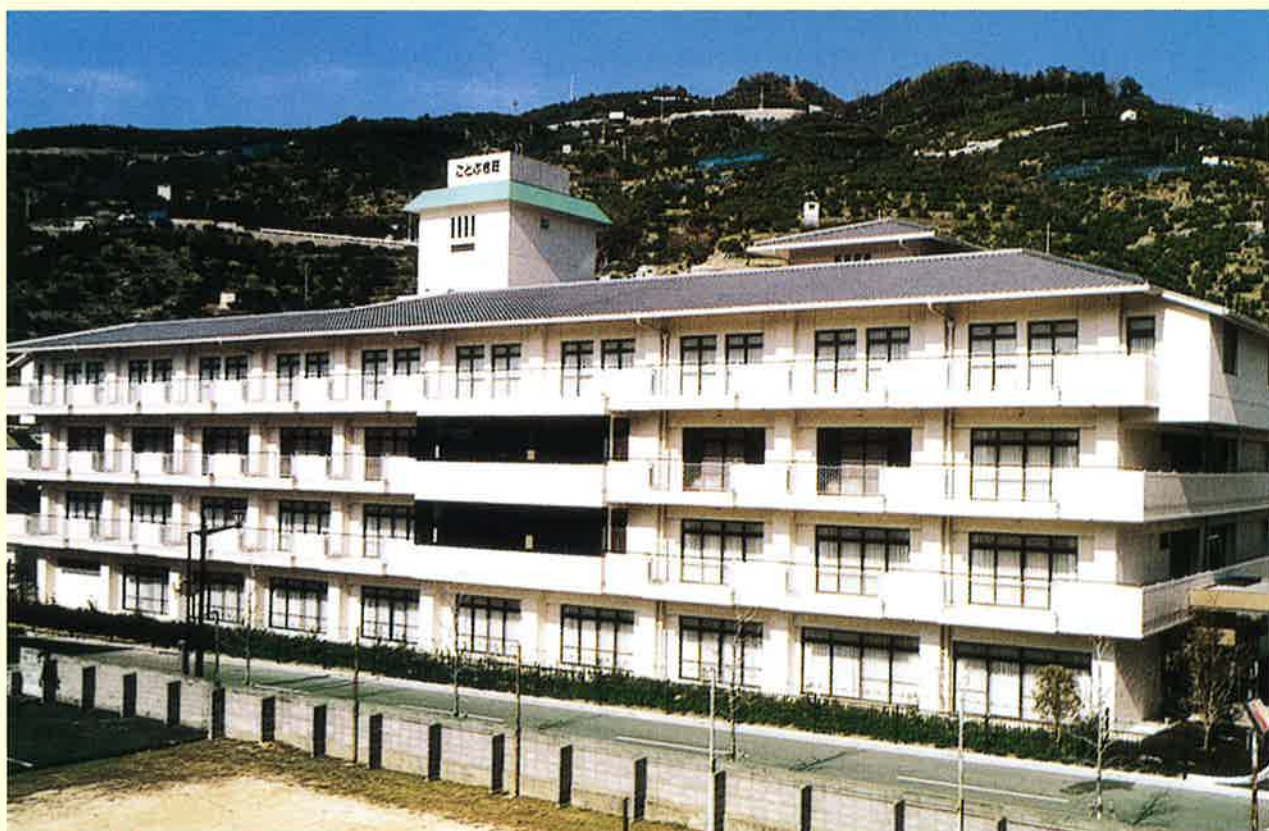




ケアハウス

ジヨイフル・ケア



事務所

特別養護老人ホームことぶき荘

所在地

〒796-0001 愛媛県八幡浜市向灘229番地18
TEL : (0894)24-6655 FAX : (0894)22-1010

設置者

社会福祉法人ことぶき会

ケアハウス入居のご案内

ケアハウス「ジョイフル・ケア」は、60歳以上で身体機能の低下、または高齢のため独立した生活に不安のある方々が、安い料金で自立した生活ができ、健康で明るい生活を送って頂くために特別養護老人ホーム「ことぶき荘」に併設された施設です。

1. サービスの内容

各種生活相談に応じるほか、食事の提供、入浴、保健衛生管理、緊急時の対応機能を備えています。また、必要に応じて介護保険サービスの利用等について援助を行います。

(1) 食 事

献立は高齢者の嗜好に応じた食事で、季節の行事食、選択メニュー等も行っていきます。(当荘で給食を行いますので、自炊はできません。)

(2) 寝 具

各自で持ち込んで下さい。ベッドは備え付けであります。

(3) 入 浴

4階に風呂を備え、毎日入浴できます。

(4) その他

①極超短波治療器、ホットパックをご利用いただけます。

②外出を月に数回企画、実施しています。(参加自由)また、室内でのレクリエーションも各種行っています。

2. 利用できる方

60歳以上で(ただし60歳以上の配偶者と共に利用する者については、この限りでない。)日常生活を営むことができ、利用料、その他必要経費を負担できる方。

3. 利用定員

30名

4. 利用の手続き

利用については施設と本人との契約によりますので、直接施設にお越し下さい。

5. 利用料

別紙のとおり

**☆是非一度見学にお越し下さい。
3日程度の体験入所もできます。**





夫婦室(二人部屋) 3室 6名

約36.0㎡ 居室 台所 便所 洗面



個室 24室 24名

約21.2㎡ 居室 台所 便所 洗面

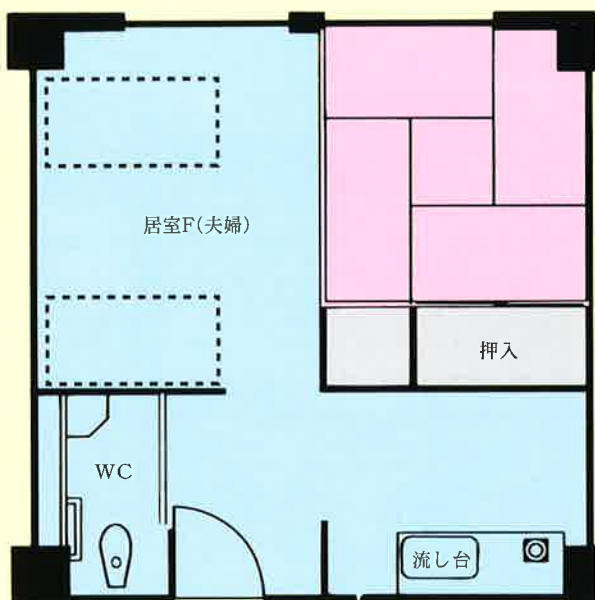
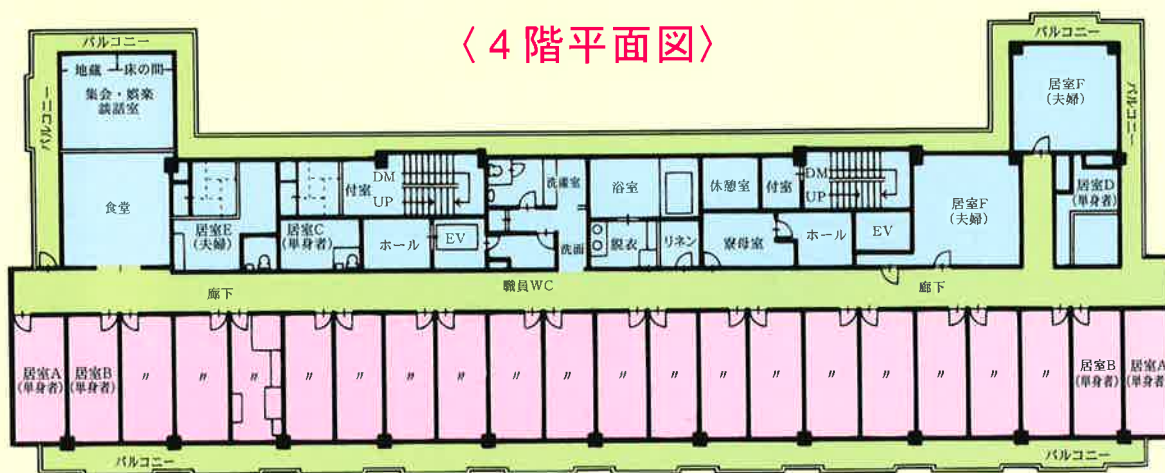


食堂

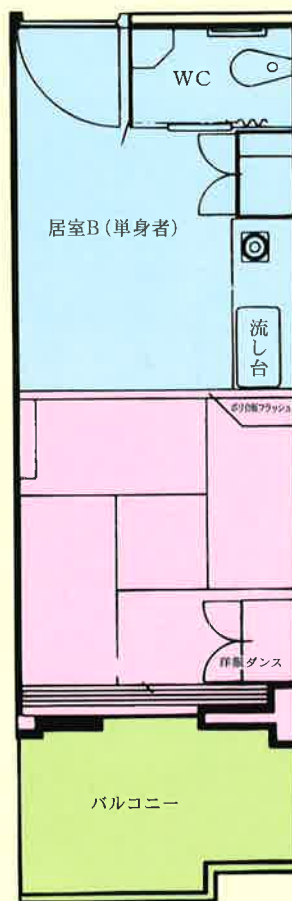


浴室

〈4階平面図〉



2人用居室(夫婦)



1人用居室(単身者)



◆交通のご案内◆

- JR 八幡浜駅下車
タクシー ————— 5分

- 宇和島自動車(市内バス)
市立病院前下車 ——— 1分

- 伊予鉄道バス
裁判所前下車 ————— 1分